



Universidade do Porto
FEUP Faculdade de
Engenharia



AlzNav Improvements

Apresentação Intermédia da Preparação da Dissertação

17 de Maio de 2012

Diogo Filipe Azevedo de Castro

Orientador: Nuno Honório Rodrigues Flores (FEUP)

Supervisor: Diogo Dias Júnior (Fraunhofer)

Ricardo Jorge Azevedo Moutinho (Fraunhofer)

Contexto

- A demência e o Alzheimer
 - Desorientação temporal e espacial
 - Maior dependência do seu cuidador

- Solução: **AlzNav**



Problemas

- Gestão e configuração remota
 - Necessidade de adequar à situação presente
 - Obter mais informação sobre o paradeiro do paciente
- Fiabilidade do mapeamento geográfico
 - Waypoints pouco fiáveis
 - Poucos waypoints

Possíveis Soluções

- Sistema de Gestão Remoto
 - Boa usabilidade / Intuitivo
 - Extensível
- Melhoria da navegação
 - Pesquisa de uma melhor serviço de roteamento
 - Melhoria da navegabilidade
 - (Parcerias)

Tecnologias

- Sistema de Gestão Remoto

- Ruby on Rails

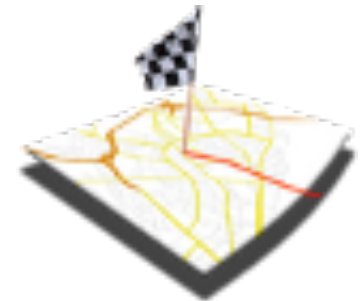


- Navegação

- Google Maps



- Open Street Maps
- Open Route Service

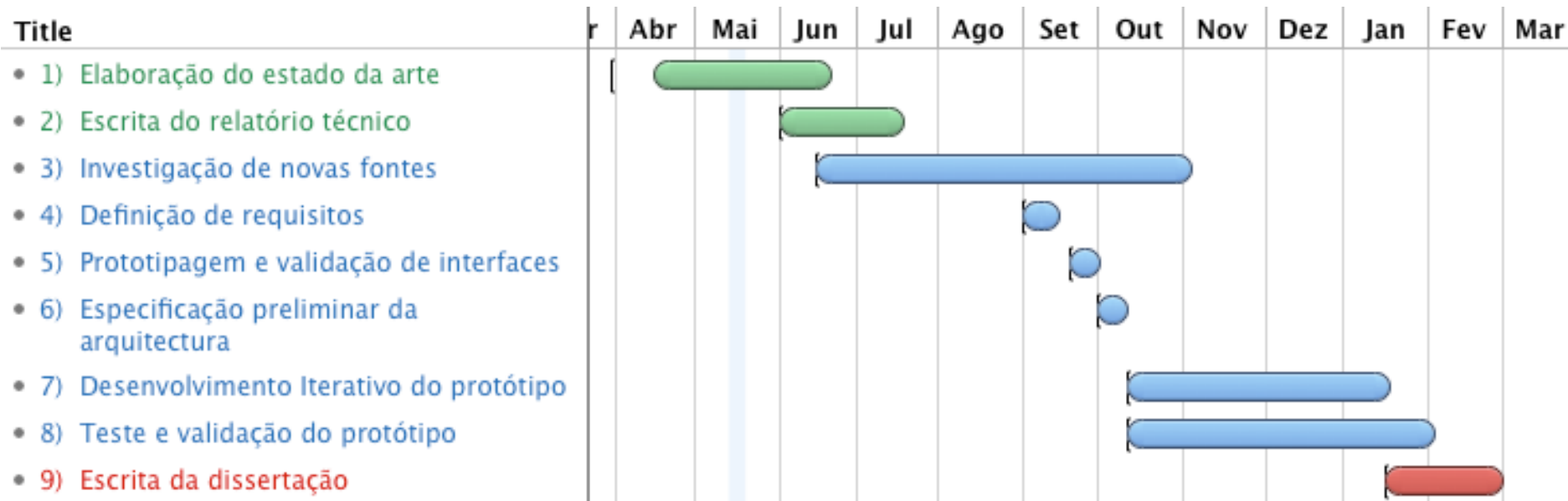


Estado da arte

- Usabilidade “Sénior”
 - NIA tip sheet
- Navegação GPS
 - Polylines codificadas (Google Maps)
- Aplicações relacionadas
 - Magic Tracking
 - ...



Plano de Trabalho



Fim

■ Obrigado. Questões?



Problemas de navegação

■ Exemplo

